



УТВЕРЖДАЮ:

Директор МКУ «Нижегородлес»

В.В.Кукушкин

сентября 2023 г.

Акт
обследования аварийных деревьев № 37

лесных насаждений, закрепленных за муниципальным казенным учреждением
«Нижегородское городское лесничество»

Нижегородская область
(субъект Российской Федерации)

Место проведения: вдоль автодороги регионального значения по к.п. Зеленый город

Участковое лесничество	Урочище (дача)	Квартал (кварталы)	Выдел (выделы)
Зеленый город	-	17	17

Перечетная ведомость аварийных деревьев, назначаемых в рубку

№ дерева	Координаты	Порода	Высота, м	Диаметр, см	Запас, куб.м	Структурные изъяны, характеризующие аварийность дерева	Сроки проведения мероприятия
1	2	3	4	5	6	7	8
1	N 56,17472 E 44,09247	береза	17	22	0,304	Сухостой, стволовая гниль	2023
2	N 56,17475 E 44,09369	тополь	28	56	3,053	Сухостой, стволовая гниль	2023

ЗАКЛЮЧЕНИЕ

С целью предотвращения негативных процессов или снижения ущерба от их воздействия: рекомендуется провести мероприятие – рубку аварийных деревьев вдоль автодороги регионального значения по к.п. Зеленый город породы береза объемом 0,304 куб.м и тополь объемом 3,053 куб.м.

Мероприятия, необходимые для предупреждения повреждения или поражения смежных деревьев, осуществляются в соответствии с правилами санитарной безопасности в лесах от 09.12.2020 № 2047, правилами осуществления мероприятий по предупреждению распространения вредных организмов от 09.11.2020 № 912, а также правилами заготовки древесины и особенностями заготовки древесины в лесничествах, указанных в статье 23 Лесного кодекса Российской Федерации от 01.12.2020 № 993.

Исполнитель работ по проведению обследования аварийных деревьев:

инженер по лесопользованию МКУ «Нижегородлес»

Ф.И.О. Белоненко А.В.

Подпись 

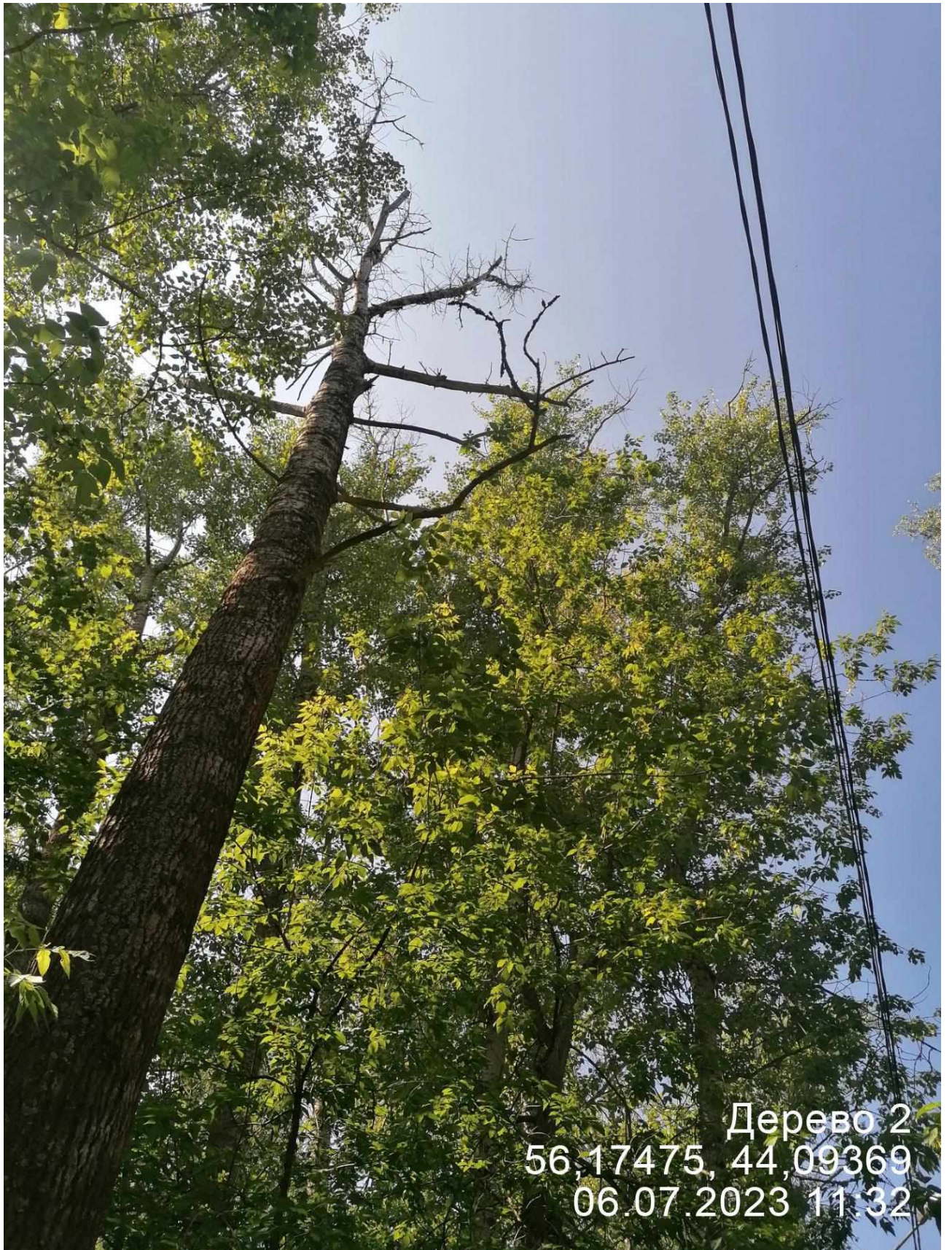
Дата составления документа 28.08.2023 Телефон 8(831)-412-99-84

Материалы фотофиксации:





Дерево 1
56,17472, 44,09247
06.07.2023 11:39



Дерево 2
56,17475, 44,09369
06.07.2023 11:32



Дерево 2
56,17475, 44,09369
06.07.2023 11:32